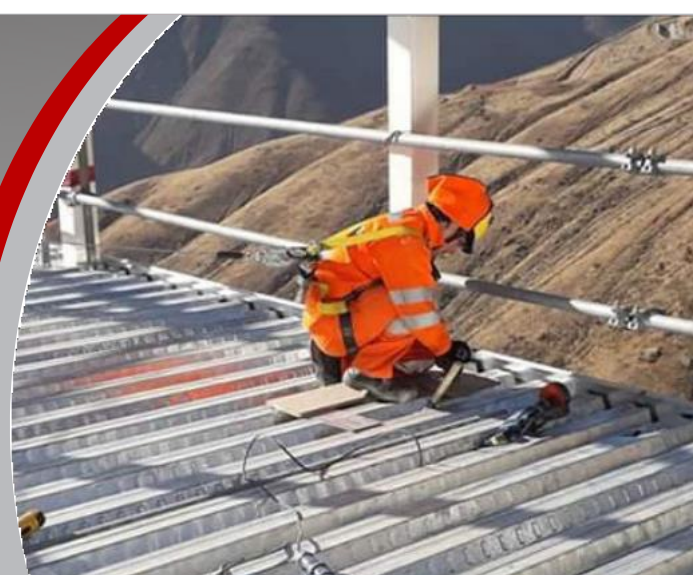


C&T GROUP

INGENIERÍA Y CONSTRUCCIÓN MODULAR



PLACA COLABORANTE TD-90

FICHA TÉCNICA

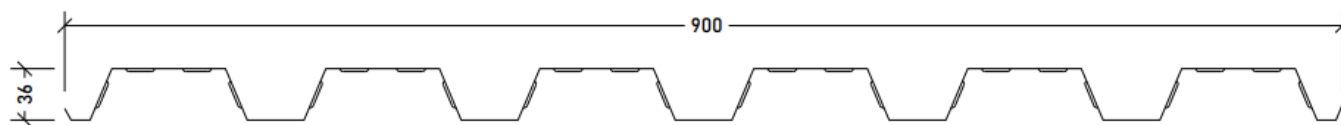
DESCRIPCIÓN

Placa Colaborante de acero estructural para entresijos que requieran mayores cargas de servicio con amplias distancias entre apoyos, reduciendo el uso de concreto y el peso de losa. Ideal para estacionamientos, centros comerciales, tiendas por departamento, entre otras.

CARACTERÍSTICAS

- Material: Acero Galvanizado.
 - Modelo: Recto.
 - Calibre: 22 (0.76mm) 20(0.90mm)
 - Peralte: 36mm.
 - Ancho Útil: 900mm.
 - Longitud: A medida
- Capacidad de carga + 20%
 - Doble botón para mejor agarre
 - Resistencia vertical y Horizontal (A) (B)

PERFIL TD-90 P-36



Calibre	L Metros	ESPESOR DE LOSA (cm)					
		t = 9	t = 10	t = 11	t = 12	t = 13	t = 14
22	1.25	2000.00	2000.00	2000.00	2000.00	2000.00	2000.00
	1.50	2000.00	2000.00	2000.00	2000.00	2000.00	2000.00
	2.00	1126.00	1339.00	1553.00	1766.00	1979.00	2000.00
	2.50	625.00	755.00	884.00	1013.00	1142.00	1271.00
	3.00	353.00	437.00	521.00	604.00	681.00	771.00
	3.50	189	245.00	301.00	358.00	414.00	470.00
20	2.00	2000.00	2000.00	2000.00	2000.00	2000.00	2000.00
	2.50	1866.00	2000.00	2000.00	2000.00	2000.00	2000.00
	3.00	1024.00	1225.00	1426.00	1627.00	1828.00	2000.00
	3.50	597.00	725.00	853.00	981.00	1109.00	1237.00
	4.00	352.00	438.00	524.00	610.00	696.00	782.00
	4.50	176.00	222.00	270.00	320.00	371.00	425.00

PROPIEDADES DE LA SECCIÓN (PLACA COLABORANTE)

Calibre	Peso / Área (Kg/m ²)	I (cm ⁴ /m)	Ssup(cm ³ /m)	Sinf(cm ³ /m)
22	9.12	25.01	16.42	10.99
20	10.88	30.36	19.92	13.34